

Verteilerschrank schnell gebaut

Aus dem heutigen Straßenbild sind sie nicht mehr wegzudenken, die Verteilerschränke. Wie häufig es sie schon in Epoche III gab, das weiß ich nicht. Aber ein altes Exemplar habe ich neulich entdeckt und jetzt mal nachgebaut. Weil sich der Verteilerschrank auf der Anlage gut macht und schnell zu bauen ist, will ich hier kurz berichten:

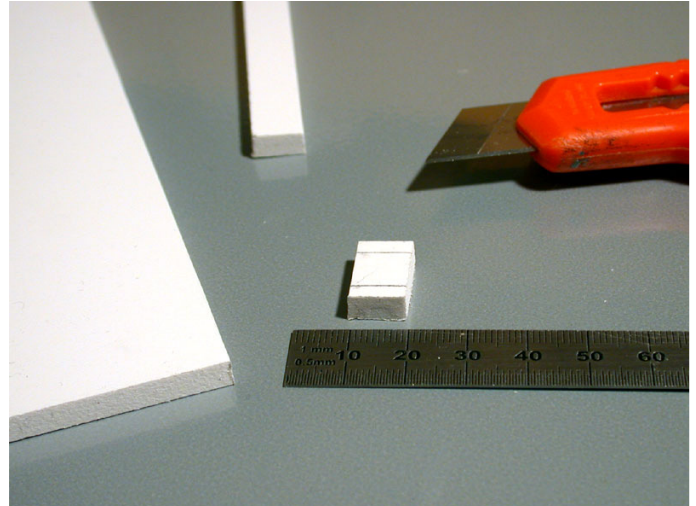


Der grüne Schrank ist der erste Nachbau, noch aus Leichtschaumplatte (Depron), deswegen sieht er bei starker Vergrößerung etwas knubbelig aus. Der Basteltipp ist mit Forex-Hartschaumplatte (erhältlich im Architekturbedarf)

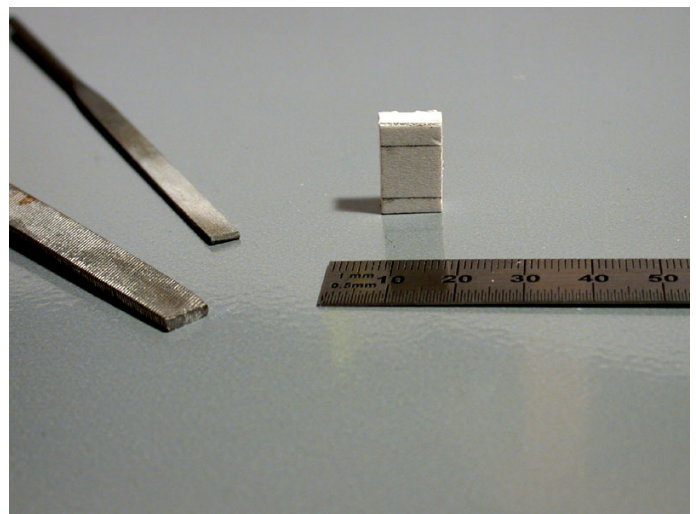


* Sie folgen dem Tipp auf eigene Gefahr. detailReich übernimmt keine Haftung für Schäden an Material, Werkzeug oder anderen Gegenständen. Wir haften auch nicht für Verletzungen, die aus dem Nachbau oder Nachmachen resultieren.

Ausgangsmaterial war ein Streifen einer 5 mm Platte. Breite 10 mm, in 14 mm lange Stücke geschnitten. Material-Vorteil: Es ist noch relativ leicht zu bearbeiten



Schneiden geht gut mit dem Cutter und das Material ist relativ einfach zu feilen. Leichtschaumplatte geht zwar noch einfacher, hat aber eine porige Struktur und bildet nicht so schöne scharfe Kanten aus.



Je nach Farbwunsch anmalen - eventuell Finish mit mattem Klarlack. Der eignet sich auch, um ein Stückchen dünnes Holz oder Pappe als Schloss aufzubringen und noch ein kleines Logo des Herstellers. Fertig ist das Schränkchen.



* Sie folgen dem Tipp auf eigene Gefahr. detailReich übernimmt keine Haftung für Schäden an Material, Werkzeug oder anderen Gegenständen. Wir haften auch nicht für Verletzungen, die aus dem Nachbau oder Nachmachen resultieren.

Sieht doch prima aus, wie die improvisierte Szene zeigt. Nette kleine Bastelei für die Moba-Ausstattung.



* Sie folgen dem Tipp auf eigene Gefahr. detailReich übernimmt keine Haftung für Schäden an Material, Werkzeug oder anderen Gegenständen. Wir haften auch nicht für Verletzungen, die aus dem Nachbau oder Nachmachen resultieren.